



Paketinhalt

- Satelliten Internet IPmodem
- CD-ROM mit Anleitung für das Terminal
- Power Adapter
- Ethernet-Netzwerkkabel
- Kurzanleitung IPmodem (auch auf der CD-ROM)

Es gibt zwei Grundkonstellationen, um das IPmodem anzuschließen:

- Einen einzelnen Computer mit dem IPmodem verbinden.
- Das IPmodem ins LAN einbinden.

1 Anschluß des IPmodems

- Schalten Sie Ihre Geräte am Netz aus.
- Legen Sie eine optimale Position für das IPmodem fest. Wenn Sie das gelieferte Ethernet-Kabel benutzen möchten, muß das IPmodem im Umkreis von 2 Metern Ihres Computers oder Routers aufgestellt werden. Benutzen Sie andernfalls ein längeres Ethernet-Kabel.
- Schrauben Sie die Innen-F-stecker für die koaxialen Kabel mit dem 11-mm-Schlüssel auf.
- Schließen Sie die Innen-Tx- und -Rx-Stecker an das IPmodem an.
- Schließen Sie Ihren Computer oder Ihre Ethernet-Vorrichtung (Router, ...) an den LAN-Port des IPmodems an.
- Schalten Sie das IPmodem ein. Die LED-Anzeigen Power, Netzwerk und Alarm sind jetzt an.
- Nach weniger als einer Minute wird die Rx-LED grün.
- Nach zwei oder drei Minuten geht die Alarm-LED aus (Tx ist jetzt eventuell an).



No satellite connectivity!

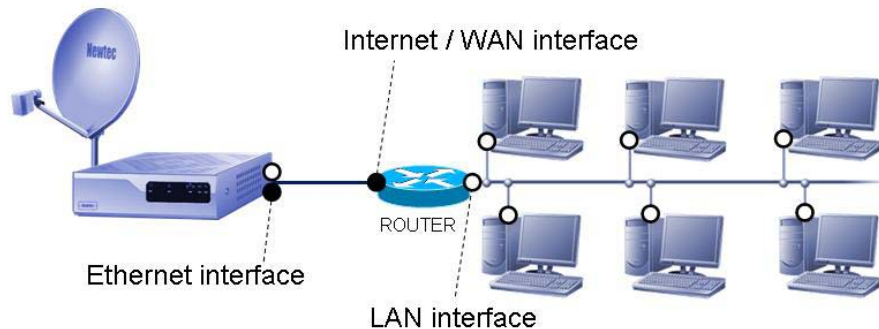


Internet connectivity!



2 Das IPmodem ins LAN einbinden

Um das IPmodem mit einem Netzwerk zu verbinden, wird ein Router benötigt. Das IPmodem muss an der Internet/WAN-Schnittstelle Ihres Routers angeschlossen werden. Diese Schnittstelle muss beim Router so konfiguriert werden, dass sie eine IP-Adresse über DHCP bezieht. Bitte lesen Sie im Handbuch des Routers nach, wie die Internetschnittstelle auf DHCP-Modus gestellt wird und wie der Router mit dem LAN verbunden wird.



Wichtig

Die Webschnittstelle des IPmodems ist über das Standard-Gateway des IPmodems zu erreichen. Die Adresse des Standard-Gateways vom IPmodem kann über die Webschnittstelle des Routers in Erfahrung gebracht werden.

Bitte lesen Sie im Handbuch des Routers nach, wie Sie die Standard-Gateway-Adresse erfahren können.

3 Fehlersuche

Problem	Mögliche Lösung
Keine Verbindung zur Webschnittstelle des Terminals.	Das Terminal hat keine Verbindung zum Satellitennetzwerk. Geben Sie dem angeschlossenen Computer eine feste IP-Adresse im Bereich der Management-IP-Adresse des Terminals.
Fehlerinformation in der Webschnittstelle: <ul style="list-style-type: none"> •Kein Demodulator-Locking •LED Modem ist rot 	<ol style="list-style-type: none"> 1. Ist die Antenne richtig ausgerichtet? 2. Gibt es ein Problem bei der Verbindung zwischen Terminal und Antenne? 3. Überprüfen Sie die Konfiguration der Luftschnittstelle. <ul style="list-style-type: none"> •Frequenz •Polarisation •Symbolrate •...
Fehlerinformation in der Webschnittstelle: Netzwerk-Lookup fehlgeschlagen – RMT-Tabelle-Lookup fehlgeschlagen (kontrollieren Sie die Population-ID)	Überprüfen Sie die Einstellung der Populations-ID in der Konfiguration der Luftschnittstelle: Standardwert=0
Fehlerinformation in der Webschnittstelle: Netzwerklogin ist fehlgeschlagen	Ist die Antenne richtig ausgerichtet? Wird das Terminal vom Provider unterstützt?